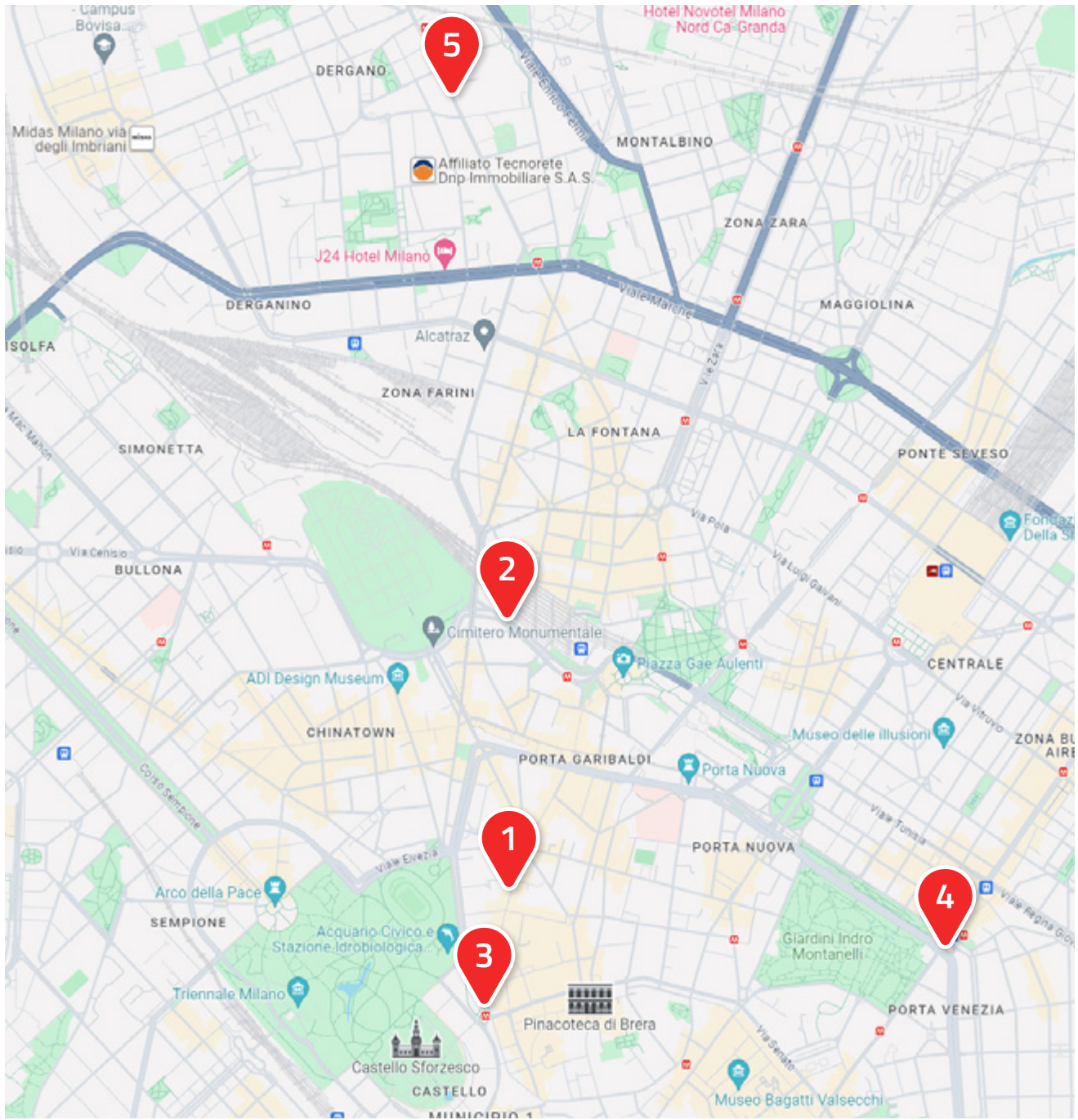


# MAXI DOOH MILANO



# LOCATION

---

- 1 Corso Garibaldi 81
- 2 Via Ferrari
- 3 Piccolo Teatro
- 4 Corso Buenos Aires
- 5 Via Pellegrino Rossi

## 1 Corso Garibaldi 81

L'impianto è collocato nella prestigiosa cornice tra Brera e Corso Como, il cuore della vita serale e notturna di Milano. La pubblicità è visibile in direzione Moscova - Largo La Foppa e gode di un'area antistante in cui poter organizzare eventi pubblicitari (Live Web, Local streaming, Below the Line con hostess).

### SPECIFICHE TECNICHE

Slot da 10" - durata campagna 14 giorni

1.080 passaggi al giorno

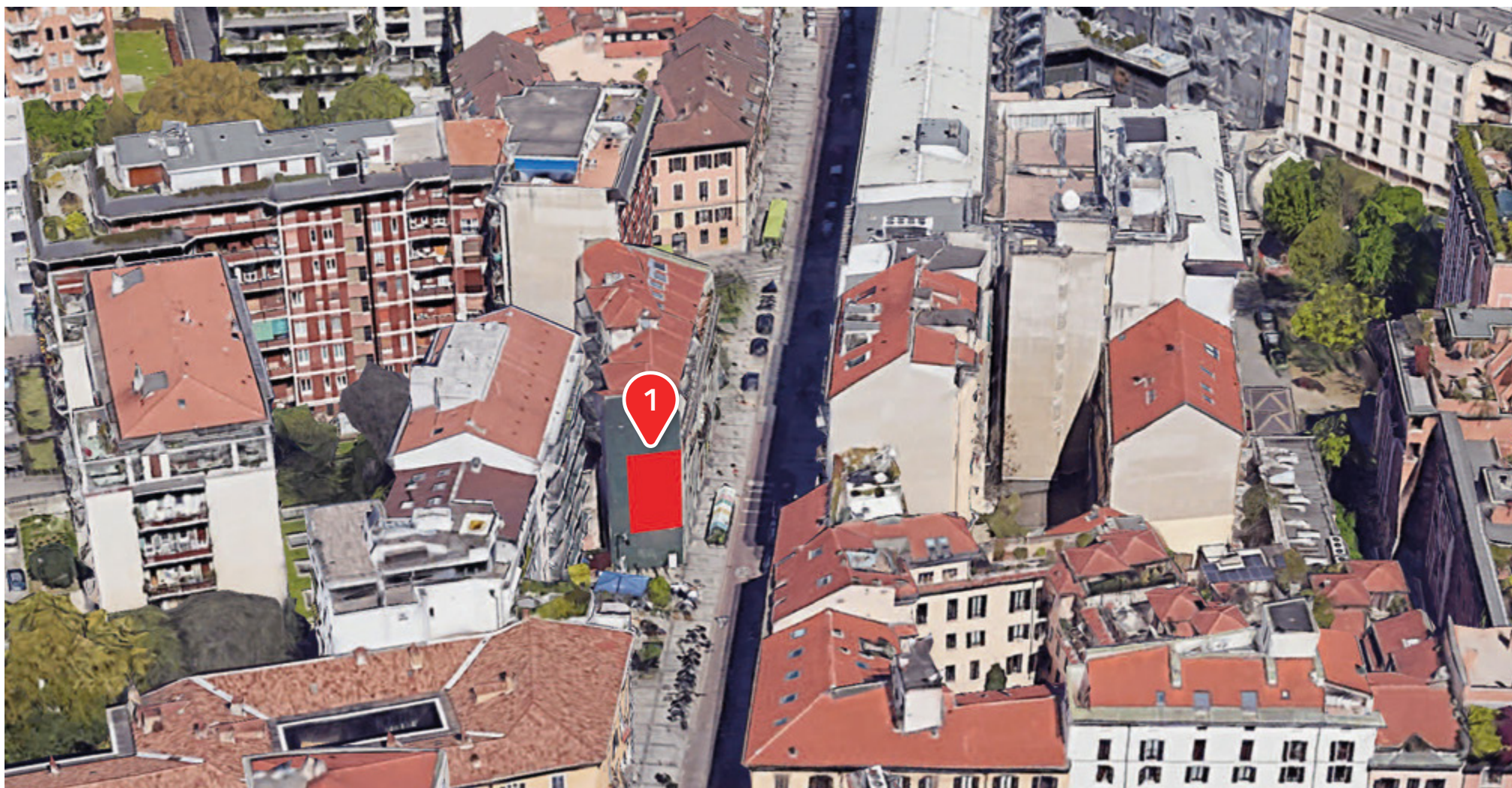
Accensione ore 7.00 spegnimento ore 23.30

1 Maxi Full LED 34,65 mq - Formato 4,50 x 7,70 m

595.000 passaggi settimanali

Trasmissione del messaggio in formato sia statico che video in movimento.





1 Corso Garibaldi 81

Posizione sulla mappa

## 2 Via Ferrari

L'impianto è strategicamente posizionato in una delle zone di Milano che è stata maggiormente al centro di un processo di riqualificazione: Porta Garibaldi. È visibile in direzione Monumentale e quartiere Isola dall'area di Porta Nuova (Piazza Freud e Corso Como) e grazie alla posizione sopraelevata intercetta un elevato numero di contatti veicolari.

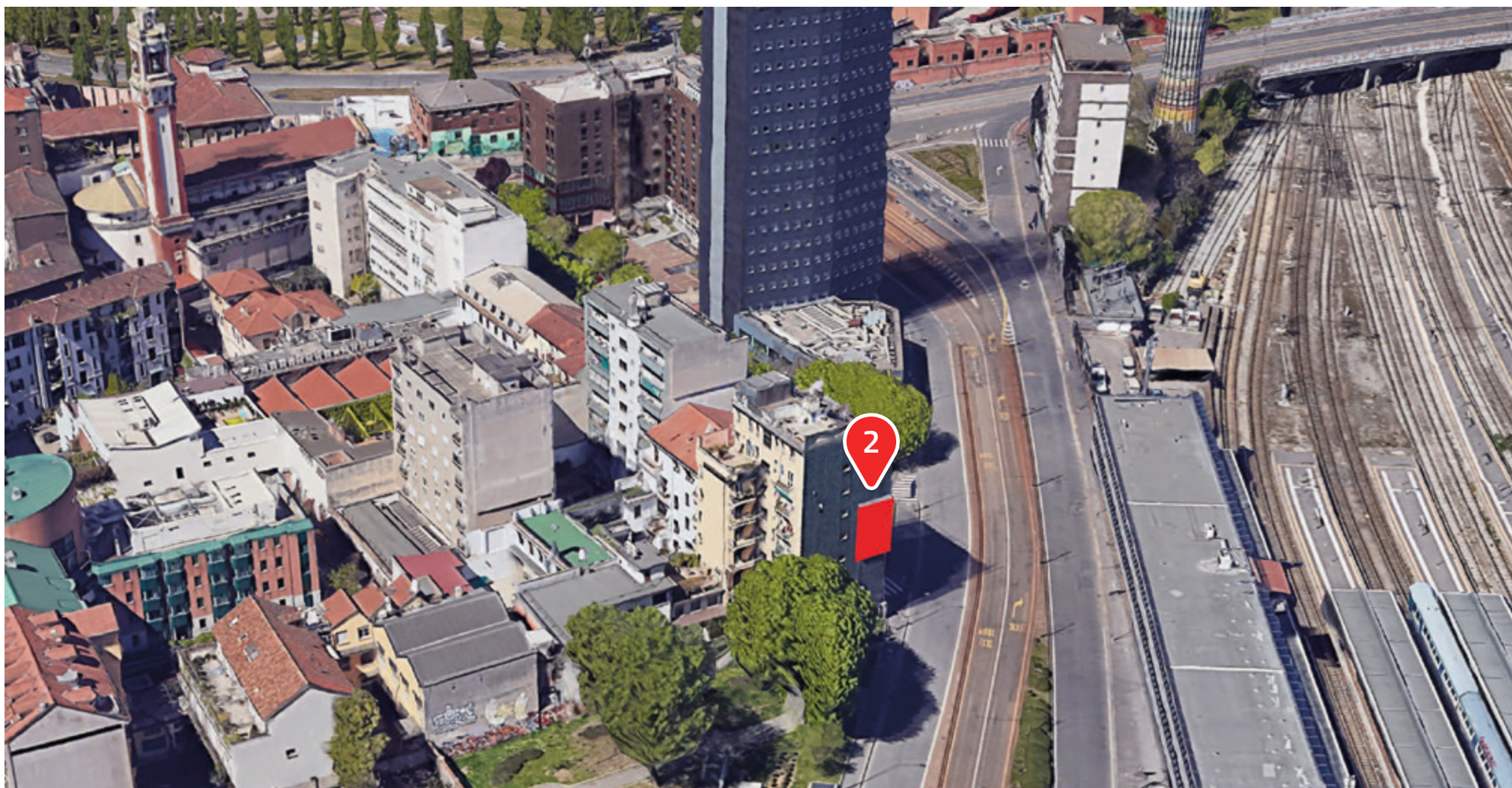
### SPECIFICHE TECNICHE

Slot da 10" - durata campagna 14 giorni  
1.080 passaggi al giorno

Accensione ore 7.00 spegnimento ore 23.30  
1 MAXI FULL LED 54 mq - Formato 6 x 9 m  
840.000 passaggi settimanali

Trasmissione del messaggio in formato sia statico che video in movimento.





2 Via Ferrari

Posizione sulla mappa

### 3 Piccolo Teatro

Milano, Brera. Nel centro di uno dei poli più rinomati dell'arte e del design Europeo, un Maxi Ledwall posizionato su un'istituzione della vita culturale milanese: il piccolo di Milano. Questo impattante Ledwall ha una visibilità eccezionale sull'intenso traffico transitante da e verso Stazione Cadorna e diretto al Brera Design District, a cui si aggiunge l'ininterrotto flusso pedonale intorno al Piccolo, polo culturale della città meneghina.

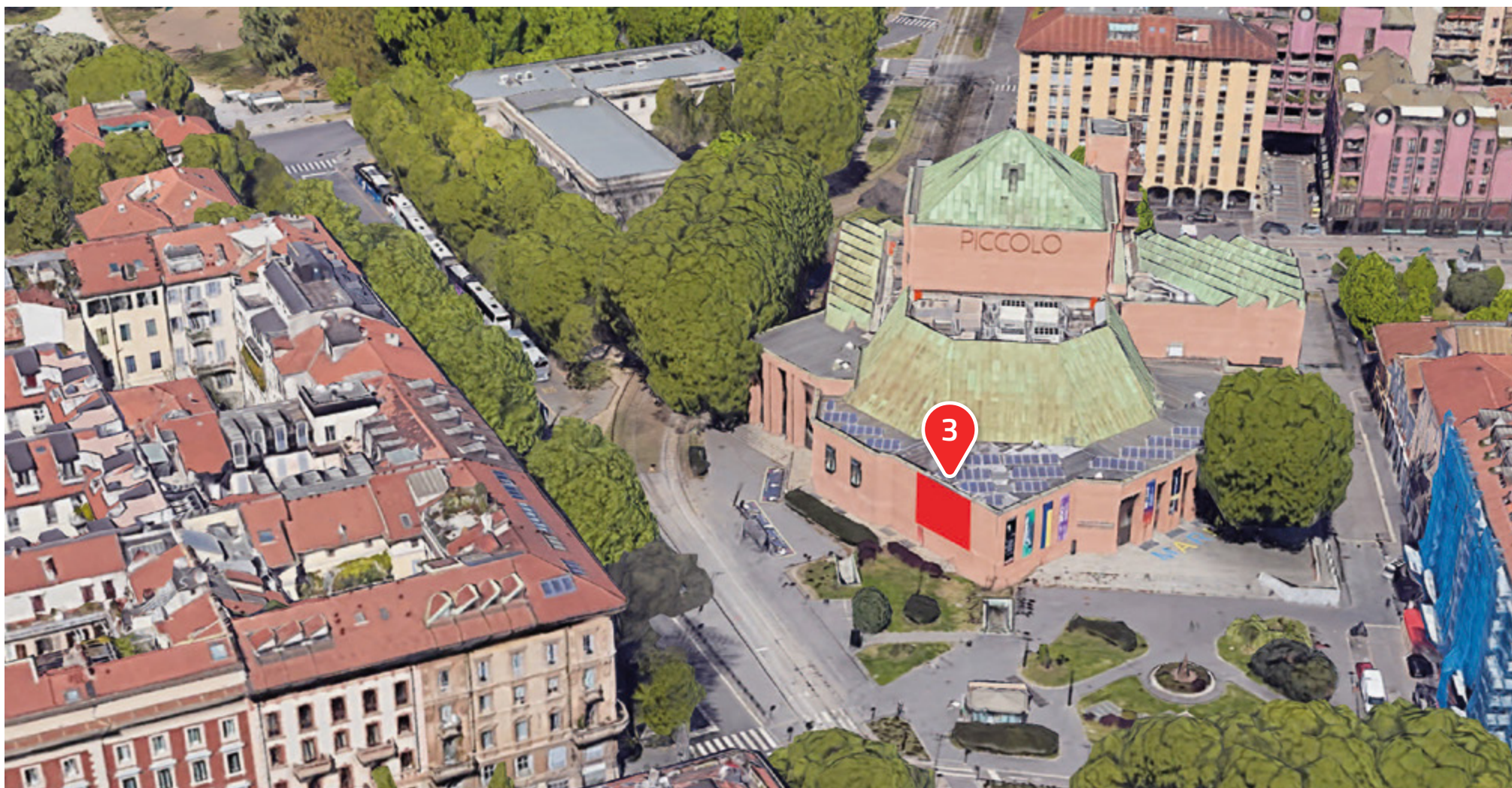
#### SPECIFICHE TECNICHE

Slot da 10" - durata campagna 14 giorni  
1.080 passaggi al giorno

Accensione ore 7.00 spegnimento ore 23.30  
1 Maxi Full LED 48 mq - Formato 8 x 6 m  
800.000 passaggi settimanali

Trasmissione del messaggio in formato sia statico  
che video in movimento





### 3 Piccolo Teatro

Posizione sulla mappa



## 4 C.so Buenos Aires

Una proposta unica per un impianto iconico nel cuore commerciale di Milano. Sessanta metri quadrati di ledscreen affacciati su una delle maggiori arterie del commercio milanese. Alla concentrazione unica di attività su strada che caratterizza Corso Buenos Aires si unisce il carattere unico e impattante di questo impianto che diventa per posizione e layout un vero e proprio landmark a presidio della via del commercio milanese.

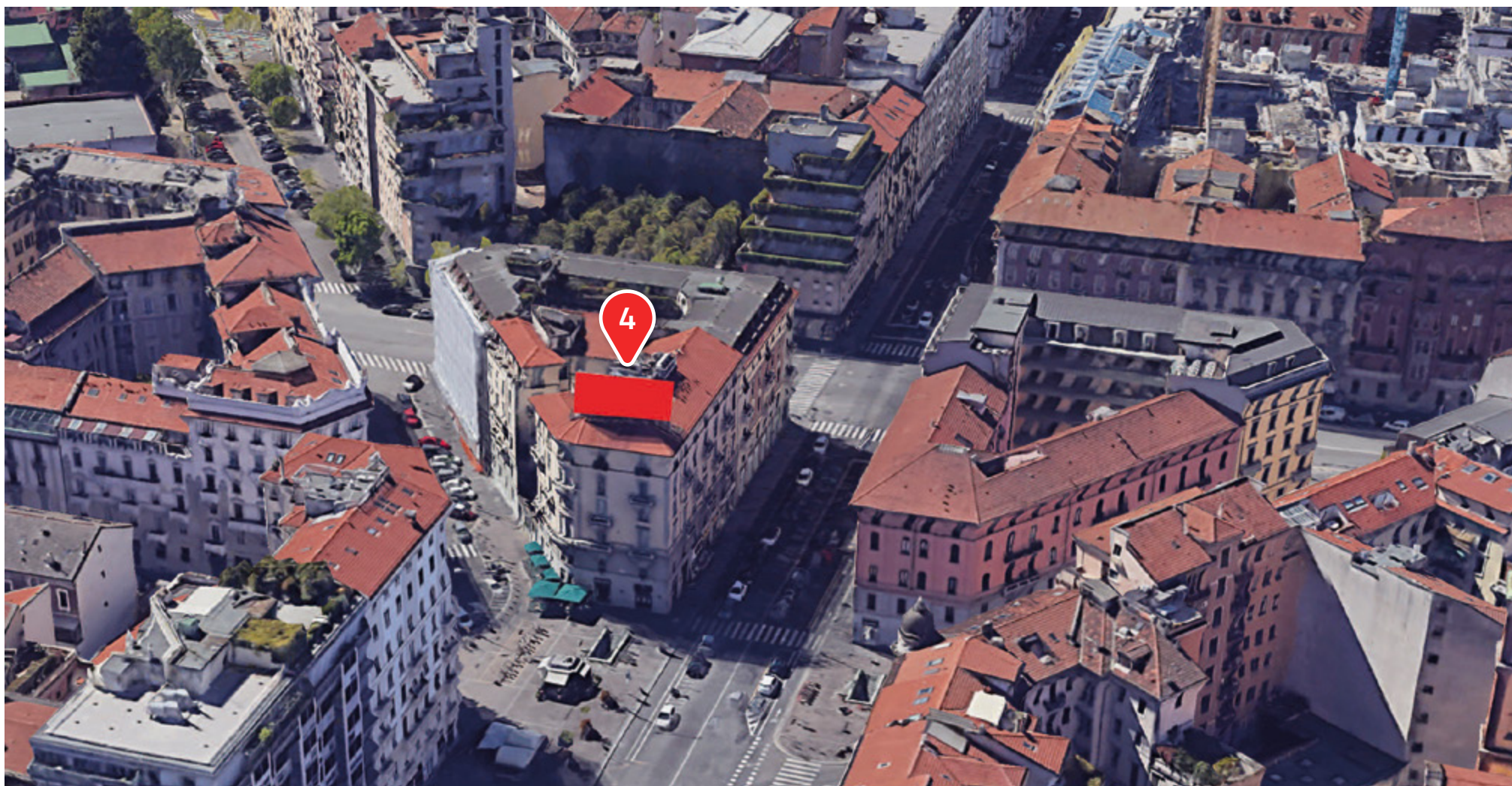
### SPECIFICHE TECNICHE

Slot da 10" - durata campagna 14 giorni  
1.080 passaggi al giorno

Accensione ore 7.00 spegnimento ore 23.30  
1 MAXI FULL LED 60 mq - Formato 12 x 5 m  
417.000 passaggi settimanali

Trasmissione del messaggio in formato sia statico  
che video in movimento.





4 C.so Buenos Aires

Posizione sulla mappa

## 5 Via Pellegrino Rossi

L'impianto è posizionato a nord della città, in una delle principali vie di uscita con il più alto numero di contatti veicolari.

Grazie alla sua posizione sopraelevata è ben visibile da notevole distanza e domina una zona in forte sviluppo commerciale e residenziale.

### SPECIFICHE TECNICHE

Slot da 10" - durata campagna 14 giorni  
1.080 passaggi al giorno

Accensione ore 7.00 spegnimento ore 23.30  
1 MAXI FULL LED 24 mq - Formato 4 x 6 m  
840.000 passaggi settimanali

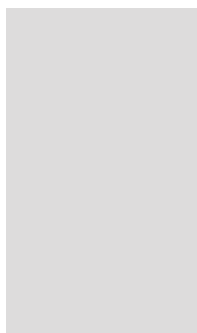
Trasmissione del messaggio in formato sia statico che video in movimento.





# SPECIFICHE TECNICHE

---



## 1 Corso Garibaldi

### Dimensioni Commerciali

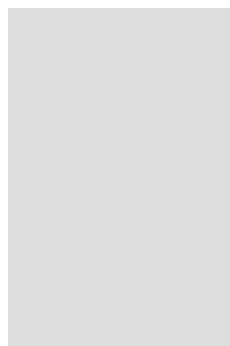
4,50 mt (b) x 7,70 mt (h)

### Formato

720x1152 px

Schermo a LED - Full HD

illuminazione notturna Sì



## 2 Via Ferrari

### Dimensioni Commerciali

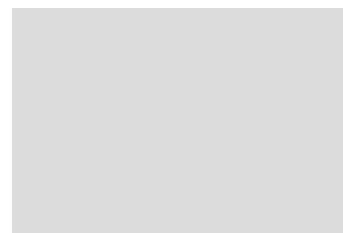
6 mt (b) x 9 mt (h)

### Formato

864 x 1296 px

Schermo a LED - Full HD

illuminazione notturna Sì



## 3 Piccolo Teatro

### Dimensioni Commerciali

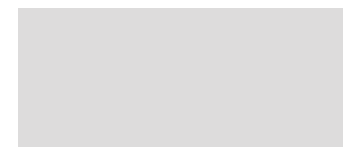
9 mt (b) x 6 mt (h)

### Formato

1152 x 864 px

Schermo a LED - Full HD

illuminazione notturna Sì



## 4 Corso Buenos Aires

### Dimensioni Commerciali

12 mt (b) x 5 mt (h)

### Formato

704 x 288 pixel

Schermo a LED - Full HD

illuminazione notturna Sì



## 5 Via Pellegrino Rossi

### Dimensioni Commerciali

4 mt (b) x 6 mt (h)

### Formato

832 x 1248 px

Schermo a LED - Full HD

illuminazione notturna Sì

### Preparazione file statico

- Estensione file: JPG
- Formato: vedi specifiche singoli impianti
- Risoluzione: 100 dpi
- Colore: RGB

### Preparazione file video

- Estensione file: MP4 / MOV
- Formato: vedi specifiche singoli impianti
- Risoluzione: 100 dpi
- Colore: RGB
- Durata: 10"

*I file esecutivi dovranno pervenire almeno 7 giorni lavorativi prima della data di inizio campagna*